

# Langnauerpost 58

Druck + Verlag Hässig & Ebnöther AG Frühling 1988



---

*Bei der Buche sind Form von  
Hülle und Samen äusserst ziel-  
gerichtet aufeinander abgestimmt.*



**apropos  
zielgerichtet**

Wenn Sie zielgerichtet und sicher  
sparen wollen – wir zeigen Ihnen  
die verschiedenen Möglichkeiten.



**Sparkasse  
des Wahlkreises  
Thalwil**

**IHRE SCHWEIZER REGIONALBANK**



---

8135 Langnau

Neue Dorfstrasse 15

Telefon 713 22 24

---

## Aus der Geschichte unseres Bahnhofes

Wenn in der Umgangssprache auch für kleine Stationsanlagen oft der Ausdruck Bahnhof (oder liebevoll «Bahnhöfli») anstelle des Fremdwortes «Station» üblich ist, hat Langnau-Gattikon streng bahnamtlich diesen Titel erst seit Neujahr 1988, nachdem der Aufgabenbereich dieser Dienststelle durch die Verlegung der Abstellanlagen hierher ausgeweitet worden ist. Vorher galt die Klassierung als «Station».

Die Lage der Stationsanlage gab zwar auch hier zu Diskussionen Anlass, als die Bahn in den Jahren 1891/92 gebaut wurde. Einmal war es die Linienführung entlang der bestehenden Landstrasse, die mitbestimmend war, vor allem aber galt es, die bestehenden Industriebetriebe bestmöglichst anzuschliessen. Diese Firmen, vor allem die Spinnerei Langnau, hatten sich durch namhafte Aktienzeichnungen dafür eingesetzt, dass die Bahn zustandekam, um die Zufuhr der Rohstoffe, die Auslieferung der Produkte und zum Teil auch die Erreichbarkeit für Geschäftspartner und Personal zu verbessern. Die Stationsanlage im Talgrund, unweit der Strassenabzweigung nach Gattikon, ermöglichte es, auch diesen Ortsteil der Nachbargemeinde Thalwil zu bedienen, doch erschien der Doppelname erst später. Vorerst begnügte man sich damit, den Stationsnamen im Zweifelsfalle mit «Langnau (Zürich)» oder «Langnau am Albis» von jenem der Gemeinden mit gleichem Namen zu unterscheiden.

Schon 1892 erhielt unsere Station die Anlage, wie sie bis vor kurzer Zeit allen Langnauern vertraut war. Zwischen der Spinnerei und der Landstrasse wurden drei Gleise angelegt, dazu ein Güterausladgleis und das Stationsgebäude mit Güterschuppen. Noch gab es aber kein Perondach. Die Aborte befanden sich in einem freistehenden «Laubsägeli-Haus»; eine Ausenbeleuchtung fehlte weitgehend. Die ganze Station entsprach jener in Adliswil, war aber spiegelbildlich ausgeführt.

Aus der Fülle von Umbauten und Verbesse-

**Redaktion:**

Rudolf Ebnöther  
Bernhard Fuchs  
Marietta Hässig  
Andreas Hässig  
Heinzpeter Stucki

**Fotos:**

Bernhard Fuchs

**Druck + Verlag:**

Hässig & Ebnöther AG

*Titelbild: Neue Bahnhofunterführung Langnau, bemalt von Heinz Blum (1987)*

---

---

**Fragen zu Ihrem Energieverbrauch,  
Anschluss am falschen Ort oder  
neue Kaffeemaschine erwünscht?**

Wir beraten und verkaufen.  
Projektieren und installieren  
in allen elektrischen Belangen.

**Elektrizitätswerke des Kantons Zürich**

8135 Langnau, Gartenweg 1, Tel. 01/713 30 37

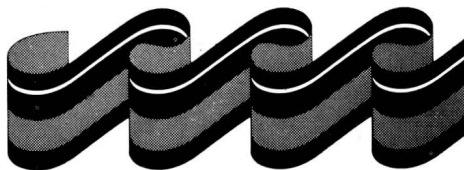
---

---



**Ihr Partner rund um die Steckdose**

*Das schönere Wohnen!*



H. Müller Innendekoration

8135 Langnau Neue Dorfstr. 17 Tel. 713 35 60

**RESTAURANT**  
*Leutsignal*  
 7 Min. vor Abfahrt  
 jeden Zuges

Reelle offene u. Flaschen-Weine  
 Gute Küche \* Gartenwirtschaft  
 Geeignete Lokalitäten  
 für Hochzeiten und Gesellschaften.

**ZUM RANK** beim **BAHNHOF**

P. Sauter, Bräun, Zürich

Prop. **JAC. RINGGER. LANGNAU A/A.**

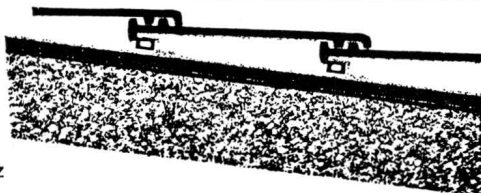
Litho aus dem Jahre 1900.

## **Dachdecker- + Zimmerarbeiten**

Reparaturen, Umbauten, Neubauten  
Unterdächer in Eternit, Pavatex, Holz  
Fassadenverkleidungen in Eternit und Holz  
Holzkonservierungen

**Material für Hobbybastler:**

**Latten, Schalungen, Pavatex, Novopan**



## **Ernst Frieden AG**

Dachdeckergeschäft und Zimmerei  
Langnau a. A. Schwerzi Tel. 713 35 29

**Neu  
in Langnau**

**Kinderboutique**

**bimbi**

Anna Castelberg Alte Dorfstr.12 Tel. 01/713 09 33 8135 Langnau a/A

## **Aktuelle Kindermode von 0-10 Jahren für jedes Budget**

Gleich um die Ecke,  
an der Alten Dorfstrasse 12

(ehemals Haushaltwaren Fritschi,  
Depot Chemische Reinigung bleibt bestehen)



Modogalerie Boutique  
**Liwesa**

**Sportlich elegante Linie  
für die modebewusste Dame**

Praktikable Mode  
Attraktive Modelle  
Qualität zu vernünftigen Preisen  
Erhältlich in Grössen 36-44

**Höflistrasse 5b, Langnau, Tel. 713 11 33**

rungen, die an der Stationsanlage im Laufe der fast hundertjährigen Bahngeschichte vorgenommen wurden, können nur gerade die augenfälligsten (oder auch besonders originellen) herausgegriffen werden.

- 1900 Einführung der Gasbeleuchtung mit Anschluss an die «Oelgasanstalt» der Spinnerei*
- 1903 Erster Umbau des Billettschalters, der damals aus einem schmalen Fenster mit einem Türchen bestand*
- 1909 Anbringen einer Perronuhr*
- 1910 Erweiterung der Gleisanlage und Anschluss an die elektrische Beleuchtung*
- 1912 Errichtung eines Wasserkrans, da die Dampflokomotiven für die immer schwerer werdenden Züge mehr Wasser verdampften (bisher war nur in Selnau und Sihlwald Wasser gefasst worden)*
- 1922 Erste umfassende Gebäuderenovation. Ersatz der handbetriebenen durch automatische Barrieren einfacher Bauart (Hasler, Bern) an der Gattikerstrasse*



*Eröffnung des elektrischen Betriebes am 31. Mai 1924.*

Für alle  
Versicherungs-  
fragen und  
Gesamt-  
beratungen



Inspektorat:  
**Benjamin Käser, Tel. 713 16 38**  
Organisationsinspektor  
Mettlenstrasse 12, 8135 Langnau

MALERGESCHÄFT  

---

**ADOLF KROFITSCH-KÖNIG**

---

LANGNAU AM ALBIS

BREITWIESSTRASSE 2 - TELEFON 713 27 04



**Piano + Musikhaus Burri**  
**8135 Langnau a.A.**

**Alles** für den Musikfreund aus dem Fachgeschäft. Unser **Top-Angebot:**  
Wir vermieten fabrikneue europäische Markenklaviere ab Fr. 60.- monatlich mit grosszügiger Anrechnung bei Kauf.

Gut beraten und gut bedient.

**Sihltalstrasse 101, 8135 Langnau a. A., Telefon 713 36 75**

Öffnungszeiten: Di - Fr 900 - 1200, 1530 - 1830; Sa 900 - 1200; Mo geschl.



- 1924 Elektrifikation mit Einrichtung eines Schaltpostens für die Stationsfahrleitungen
- 1925 Errichtung eines kleinen Kioskes in einem Holzhäuschen
- 1926 Bau des Perrondaches längs des Aufnahmegebäudes
- 1927 Elektrische Beleuchtung der Weichen- und Einfahrtsignale; Ergänzung der Barrierenanlage Gattikerstrasse durch Blinklichter
- 1932 Ersatz der störanfälligen Barrieren durch eine reine Blinklichtanlage
- 1941 Renovation der Dienstwohnung mit Einbau von Badzimmer und Waschküche
- 1949 Bau eines Postgebäudes neben der Station, in welchem verbesserte WC-Anlagen untergebracht werden konnten. Das Perrondach wurde durchgezogen und gleichzeitig in Zusammenarbeit mit Gemeinde und PTT der Stationsplatz instandgestellt
- 1950 Einführung des automatischen Diensttelefons mit Anschluss an das SBB-Telefonnetz als Ergänzung der bisherigen internen Lokaltelefonanlage
- 1958 Einrichtung einer Zentralheizung
- 1959 Anpassung der Stationsanlage an die verlegte Strecke Richtung Sihlwald. Das bisherige Ausfahrleis wurde bis vor die Gattikerstrasse als Abstellgleis für Personenwagen beibehalten
- 1962 Bau eines Anschlussgleises bei km 9,7 (beim heutigen Fussballplatz) für den Kiesauslad (1965 wieder entfernt)
- 1963 Ersatz der alten mechanischen Stellwerkanlage durch ein elektrisches Drucktastenstellwerk «Integra». Inbetriebnahme des Streckenblockes Adliswil – Langnau. Ersatz der mechanischen Barrieren «Spinnerei» durch eine elektrische, signalabhängige Sicherungsanlage
- 1966 Weiterführung der Streckenblocksicherung bis Sihlbrugg
- 1973 Bau einer Blinklichtanlage beim Bahnübergang Sonvico
- 1975 Renovation Dienstwohnung
- 1976 Gleiserneuerung Gontenbach – Langnau mit Umbau der Einfahrkurve Langnau und Neubau der Fahrleitung. Einführung der Fahrgastselbstbedienung auf der Sihltallinie: Aufstellung von Billettautomaten
- 1979 Ergänzung der Blinklichtanlage Sonvico zur automatischen, signalabhängigen Halbbarriereanlage
- 1982 Ersatz der bisherigen Haltestelle Gontenbach durch «Wildpark-Höfli», die näher an die Wohngebiete gerückt ist und eine gleichmässige Stationsdistanz zwischen Adliswil und Langnau ergibt

jürg kaufmann + co

spenglerei + installationen  
langnau am albis

telefon 01 713 36 69

schwyzertobelstrasse 1



Haben Sie Probleme auf dem Dach?  
Rufen Sie den Mann vom Fach!

Reparaturen, Umbauten, Neubauten,  
Blitzschutzanlagen, Sarnafil- und  
Flachbedachungen  
führt prompt und zuverlässig aus

**F. Almer, Bauspenglerei, Langnau**  
Telefon 713 31 79/713 32 00

Neue Ideen-



Überraschungen-

für's Besondere

**DORF**Gärtnerei

Familie Ernst Baumgartner

Langnau am Albis, Neue Dorfstrasse 35, Telefon 01/713 31 80

- 1985 *Aufhebung des Stückgutverkehrs, wodurch der Schuppen für andere Verwendung frei wurde und die Laderampe abgebrochen werden konnte. Beginn der Totalerneuerung der bahntechnischen Anlagen (Gleise, Fahrleitungs- und Sicherungsanlagen)*
- 1986 *Bau der sechsgleisigen Abstellanlage für die Zugkompositionen der SZU, die am 30. Mai 1987 gewendet wurden und seither in Langnau übernachteten*
- 1987 *Einbau von Personalräumen für das nunmehr hauptsächlich in Langnau stationierte Fahrpersonal. Inbetriebnahme des neuen Zwischenperrons und der direkten Fussgängerverbindung nach Gattikon im Rahmen des gelungenen «Brüggliäsches». Ergänzung des Zwischenperrons durch ein Perrondach*

Die betriebliche und kommerzielle Bedeutung der hiesigen Station war anfänglich vergleichsweise bescheiden. Während des Dampfzeitalters verkehrten die Züge der Sihltalbahn in der Regel bis und ab Sihlwald oder Sihlbrugg; erst nach Aufnahme des elektrischen Betriebes wurden vermehrt Züge in Langnau gewendet. Zwecks Förderung des Ausflugsverkehrs schloss sich die SiTB 1933 mit der Baufirma Hatt-Haller und der Maschinenfabrik von



*Barrierenanlage Gattikerstrasse 1930.*

**As,**

**Game,**

**Set und Match**

**für Sie.**

**Beratung, Erfahrung  
und Service steuern  
wir gerne bei,  
damit Sie in  
Ihrem Lieblingssport  
Erfolg haben.**



**Ihr Sportgeschäft  
Die Auswahl. Die Beratung. Der Service.**

**duo**

**sport**

**duo sport ag** weidstrasse 4  
8135 langnau a. a. tel. 01 713 04 71

Immer Parkplätze direkt vor dem Geschäft

**MANUZZI**

**COMESTIBLES**



Neue Dorfstrasse 20a  
8135 Langnau am Albis  
Telefon 713 20 26  
(Montag geschlossen)

Dienstag bis Samstag  
**FRISCHE FISCHE**



**TÄGLICH FRISCH!**

Früchte und Gemüse  
in grosser Auswahl  
Italienische Spezialitäten  
Über 30 Käsesorten  
Früchtekörbe/Weine

Roll zusammen, um eine Standseilbahn von Langnau auf den Albis zu erstellen. Die Krisenzeit war dem Projekt wenig förderlich. 1935 ist deshalb, vorerst als Provisorium am Wochenende, die Postautolinie über den Albis in Betrieb genommen worden. Das Provisorium bewährte sich so gut, dass sich die PTT bald zur täglichen Führung der Autokurse entschloss, womit die Station Langnau nunmehr aus Richtung Thalwil, dem Albisgebiet und dem Hausental Verkehrszuwachs erhielt, der umgehend durch die Ausgabe zahlreicher Rundfahrkarten gefördert wurde.

Nicht zuletzt dank der Initiative der jeweiligen Dienststellenleiter, vor allem von Stationsvorstand Walter Loosli und des heutigen Stelleninhabers Rudolf Mäder, ist Langnau immer wieder Ausgangspunkt oder Ziel von Extrazügen. So lange seitens der SBB das entsprechende Angebot bestand, unternahmen die Langnauer Vereine (vorab der Musikverein und der Männerchor «Froh-sinn») immer wieder fröhliche Ausfahrten beispielsweise mit den «Roten Pfeilen» der SBB. Einmal wagte sich der Männerchor gar mit einem Pendelzug der Südostbahn auf eine Österreichreise.

Schon zweimal war Langnau Ausgangspunkt des von tausenden mit der Bahn anreisenden Teilnehmern bestrittenen kantonalzürcherischen Orien-



*Bahnhofgebiet im Jahre 1941.*

# Widdegg Berghotel

E. Wäspe · Albis-Passhöhe · 8135 Langnau a/A · Telefon (01) 713 3113

Die Oase der Lebensfreude auf dem Albispass  
vor den Toren der Stadt Zürich  
Säle für Seminare, Bankette, Familienfeiern, usw.  
Seit 7 Jahren unter gleicher Leitung von Familie Wäspe



Aus der Geschichte unseres Bahnhofes



*Bahnhof mit Sihltalstrasse 1930.*



*Bahnhof mit Sihltalstrasse 1949.*

**NEU** führen wir für Sie:  
Verschiedene Werkzeuge  
Nägel und Schrauben in  
diversen Grössen

Das gesamte  
Elektrowerkzeug-Programm von **Metabo**



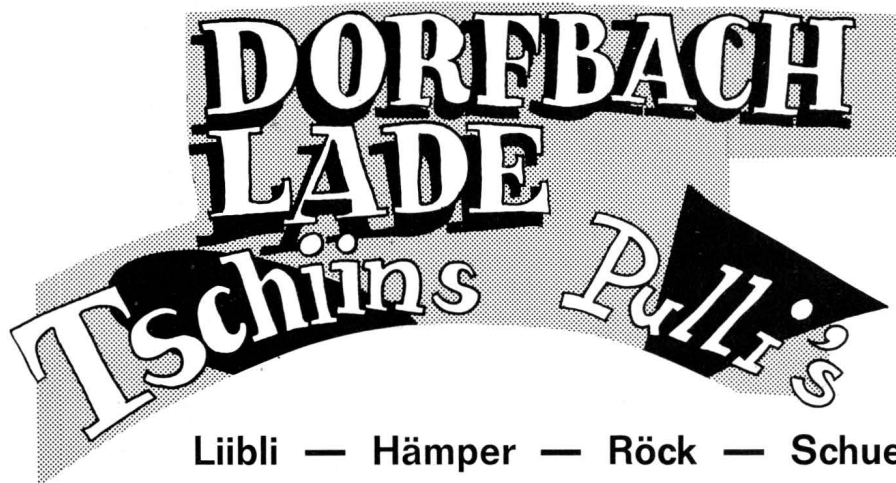
**8134 Langnau a. A.**  
Höflistrasse 7  
Telefon 01 / 713 16 16

Restaurant



Sonntag Ruhetag

J.+S. Marti  
Hintere Grundstrasse 2  
8135 Langnau am Albis  
Telefon 01/713 26 18



**Liibli — Hämper — Röck — Schue**

**HEIDI GRAFF**

Mühleweg 5 8135 Langnau a. A. Telefon 01 / 713 18 36

Offen: Täglich 13.00 – 18.30 Uhr Samstag 10.00 – 16.00 Uhr



tierungslaufes, was jeweils den Einsatz einer ganzen Reihe von SBB-Extrazügen mit Ziel Langnau bedingt.

Bereits angedeutet wurden die grossen Kiestransporte Zweidlen – Langnau in den Jahren 1962 – 1965, die dem Stationspersonal eine ganz besondere Belastung brachten; fehlte es doch zum Teil an den nötigen Sicherungsanlagen. Dabei ist es dann auch infolge eines Missverständnisses zum einzigen grösseren Zugszusammenstoss auf Langnauer Gebiet gekommen. Solange der gefährliche Übergang an der Gattikerstrasse bestanden hatte, gab es dort verschiedene teils schwere Kollisionen zwischen Bahn- und Strassenfahrzeugen. Besonders in Erinnerung ist ein schwerer Zusammenstoss der Bahn mit einem mit Mostobst beladenen Lastwagenzug, zu dessen Bergung der SBB-Hilfszug angefordert werden musste!

Da mit der Rationalisierung des Betriebsablaufes die Besetzungszeiten der Station wesentlich eingeschränkt werden konnten, versehen auch heute noch, wie seit vielen Jahren, drei Dienstreisen die Arbeit im Stationsbüro, während für den Rangierdienst, einen Teil der Wagenreinigung und weitere manuelle Aufgaben zwei volle und weitere Teilzeitstellen besetzt sind.

Neben den in Langnau stationierten Beamten und Betriebsangestellten versehen Ablöser von anderen Stationen den Dienst in Langnau. Die unbesetzten Stationen Wildpark-Höfli und Sihlwald werden ebenfalls durch Personal von Langnau betreut.

Da seit 1976 die Übernachtungen von Zügen und Fahrpersonal in Sihlwald aufgehoben wurden, waren fünf Lokomotivführer des vorher vollzählig in Zürich stationierten Fahrpersonalbestandes in Langnau stationiert.

Seit 1987 werden nun sieben (an Wochenenden vier) Dienstreisen von Langnau aus gefahren, weshalb nun neun Mann hier beheimatet sind.



# Gabor

Sommerlich  
leicht und  
luftig



Neue Dorfstrasse 19  
8135 Langnau am Albis  
Telefon 01/713 31 51

Montag geschlossen

Verwöhnen Sie Ihre Gäste!  
Beanspruchen Sie unseren

## Party-Service!

**Dorf**   
FLEISCH  
WURST **Metzger**  
CHÄMIRAUCH-SPEZIALITÄTEN  
**FRANZ LAFFER**

8135 Langnau am Albis  
Telefon 01/713 04 04



## Hotel Restaurant «Zum Rank»



Das gediegene Stamm-  
und Speiselokal



Spezialitätenküche



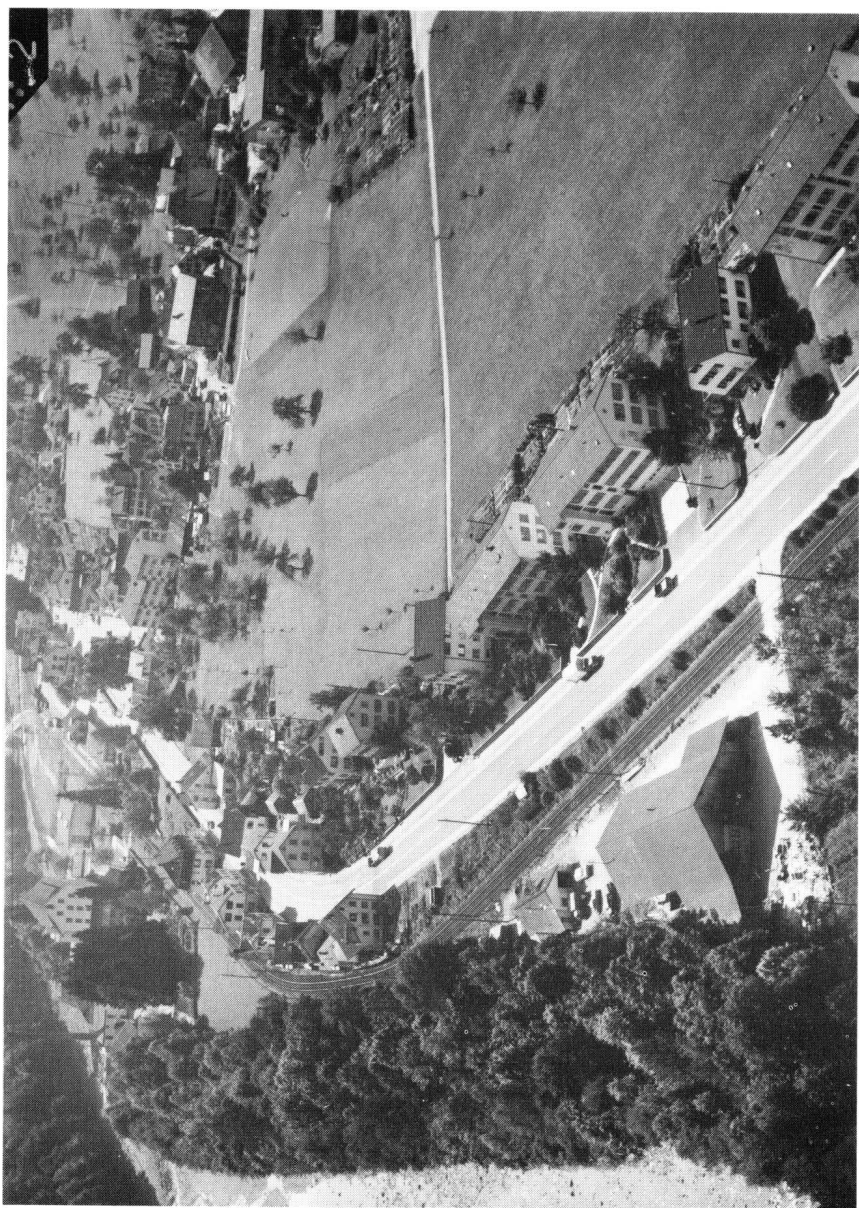
Fremdenzimmer



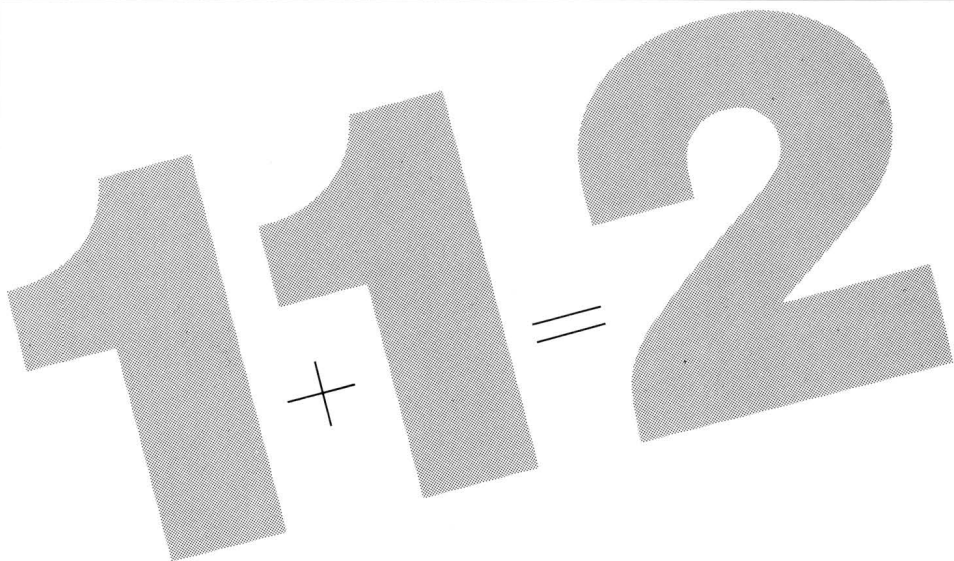
Dienstag und Mittwoch  
ganzer Tag geschlossen



**Fam. K. Frick-Egger**  
Langnau a.A.  
Telefon 713 31 60



*Bahntrasse an der Sihltalstrasse 1959.*



**Zuzweit  
können wir mehr  
für Sie tun**

---

**Rentenanstalt** 

**Viktor Vonäsch**

8135 Langnau a. A., Wildenbühlstrasse 59  
Telefon 01-713 13 81

  
**Schweizerische Mobiliar**  
Versicherungsgesellschaft

**Kurt Berger**

8135 Langnau a. A., Höflistrasse 10  
Telefon 01-713 38 50

---

**Zwei gute  
Partner für Ihre  
Versicherungen**

## Die SZU auf dem Weg zur S-Bahn der Region Zürich

**Chronik über die Geschichte der SZU zwischen Fusionsjahr 1973 und Eröffnung des S-Bahnbetriebes im Frühjahr 1990**

1973:

Am 2. Juli 1973 hat die Generalversammlung der Sihltalbahn der Übernahme der Bahngesellschaft Zürich-Uetliberg durch Genehmigung des Fusionsantrages rückwirkend auf 1. Januar 1973 zugestimmt. Die Sihltalbahn-Gesellschaft ändert ihren Firmennamen in «SZU Sihltal-Zürich-Uetliberg-Bahn», mit Sitz in Zürich.

Dank der Fusion erhält die bisherige Uetlibergbahn zwischen Selnau und Ringlikon den Status einer «Bahn des allgemeinen Verkehrs» und kommt im Rahmen der erweiterten fusionierten Unternehmung neben der Abgeltung gemeinwirtschaftlicher Leistungen in den Genuss der eisenbahngesetzlichen Bundeshilfen zur Aufrechterhaltung des Betriebes (Defizitdeckung) und von Investitionsbeiträgen für technische Verbesserungen. An diesen beteiligt sich erstmals auch der Kanton Zürich zusammen mit sämtlichen SZU-Anliegergemeinden.

1974:

Auftrag für drei Expertisen über das Traktions- und Fahrzeugkonzept der Uetliberglinie, Entscheidungsgrundlagen für die Weiterverwendung von vier älteren, teils umgebauten Personentriebwagen der Sihltallinie und das Konzept Güterzugslok Sihltal. Während für die Uetliberglinie unter Beibehaltung des bestehenden 1200 V-Gleichstrom-Traktionskonzeptes eine Neubeschaffung kurzgekuppelter, allachsangetriebener Doppeltriebwagen empfohlen wird, soll für den dringenden Ersatz der überalterten Sihltaltriebfahrzeuge als Überbrückungsmassnahme Umschau nach geeigneten Occasionsfahrzeugen gehalten werden.

Ein technisches Erneuerungsprogramm III zur Verwirklichung des «Planes 76» wird vorbereitet. Mit einem Investitionsprogramm von 5,2 Mio Franken für die Sihltallinie und 0,83 Mio Franken für die Uetliberglinie werden die Voraussetzungen zur Einführung der Fahrgastselbstbedienung auf beiden SZU-Linien in zwei Etappen (Uetliberg 1975, Sihltal 1976) und zur Verdich-

Holz Kohlen Heizöl  
Cheminéeholz  
Festbestuhlungen

**G. Lenherr**

**Tel. 720 24 03**

Thalwil und Langnau

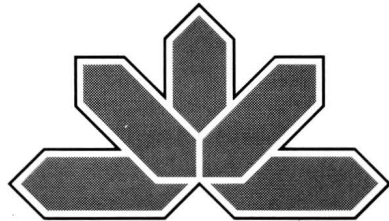


***KLAVIER STIMM- UND  
REPARATUR-SERVICE***

*Bruno Burri*

*Sihltalstrasse 100 8135 Langnau a. A. Tel. 01 / 713 14 24 / 713 00 34*

**Ihre Gesundheit richtig bewertet**



---

Christlich-Soziale der Schweiz  
Chrétienne-Sociale Suisse  
Cristiano-Sociale Svizzera

---

**CSS**

---

Versicherung Assurance Assicurazione

**Sektion Langnau**  
Wolfgrabenstr. 21, 8135 Langnau a/A  
Telefon 713 37 87

tung des Fahrplans an Werktagen vom 30-Minuten-Takt auf einen 20-Minuten-Takt im Sihltal bis Langnau-Gattikon geschaffen.

1975:

Das Jahr steht im Zeichen des Jubiläums «100 Jahre Uetlibergbahn», die am 12. Mai 1875 als steilste normalspurige Adhäsionsbahn Europas ihren Betrieb auf den Zürcher Hausberg aufgenommen hatte. Offizielle Jubiläumsfeier 7. Juni mit Geschenk Kinderspielplatz an die Zürcher Jugend.

Gewährung III. Investitionsbeitrag zur Realisierung «Plan 76» mit folgenden Objekten:

- Automatische Kreuzungsstation Brunau (Fernbedienung ab Giesshübel)
  - Betriebsfunk
  - Einbau und Ergänzung der Türautomatik mit vorgewählter Einzeltürsteuerung in alle Fahrzeuge
  - Drei moderne Steuerwagen (Bt 181-183)
  - 33 Billettautomaten mit Restgeldrückgabe
  - Totalumbau und Modernisierung des Landi-Triebwagens der Uetliberglinie
- Totalschaden eines entlaufenen, unbesetzten und führerlosen Triebwagens (Be 2/2 21) zwischen Waldegg und Berghof. Verschärfung der Rollmaterialknappheit auf der Uetliberglinie.

Einführung des kondukteurlosen Betriebes mit integraler Fahrgastselbstbedienung auf der Uetliberglinie auf 27. November 1975.

Wiederaufnahme des alten Postulates der Sihltalgemeinden und der SZU für die Verlängerung der SZU von Selnau zum Zürcher Hauptbahnhof durch Untersuchungen des Stadtplanungsamtes Zürich über die Erschliessung der projektierten Grossüberbauung Binz/Tiergarten mit einem zeitgerechten und leistungsfähigen öffentlichen Verkehrsmittel. Die Uetliberglinie erfüllt diese Voraussetzungen in idealer Weise – da sie mitten durch das Tiergartenareal führt – sofern eine direkte Verbindung zum Zürcher Hauptbahnhof angeboten werden kann.

Kredit des Stadtrates zur Ausarbeitung eines generellen Projektes für die unterirdische Verlängerung der SZU zum Hauptbahnhof Zürich in Form eines Stichtunnels wird bewilligt. Abklärungen über die Variantenwahl «Löwenstrasse», «Gessnerallee» und «Sihl-Tief».

Einsitznahme des Direktors in der Arbeitsgruppe S-Bahn der Behördendelegation für den Zürcher Regionalverkehr.



AUGENOPTIK  
**HAAS**

Neue Dorfstr. 20  
8135 Langnau a.A.  
Tel. 01 713 39 80

BRILLEN UND  
KONTAKTLINSEN

**Brockenstube – Antiquitäten**

# Antikstube

## Langnau a. Albis

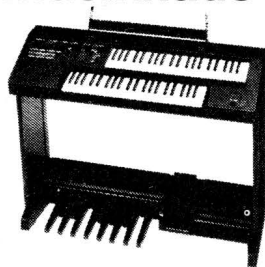
Verkauf: Sihltalstrasse 88  
Samstag 10.00–16.00

**M. + E. FLURI**

Sihlmatte 7 8134 Adliswil  
Telefon 01 / 710 67 46

**Brockenstube – Antiquitäten**

## Musikhaus



## Musikschule Pianohaus C. Mindeci AG

**Unterrichtsorte:**

**Adliswil:**  
Gwerbhus Mülibrugg  
Albisstrasse 33  
Telefon 710 39 69

**Langnau:**  
Sihltalstrasse 108  
Telefon 713 00 71

**Unterricht auf Piano- und Knopf-  
akkordeon, Schwyzerörgeli, Heim-  
orgel, Klavier, Gitarre, Keyboard,  
Schlagzeug, Yamaha-Orgelschule,  
Yamaha-Keyboardschule.**

Auch Erwachsene, die Freude  
an der Musik haben, sind stets will-  
kommen. Einzeln oder in kleinen  
Gruppen. Miete mit Anrechnung.

Gepflegte Küche und Weine  
sowie Säli für  
Familien- und Vereinsanlässe  
Kegelbahnen  
Zimmer mit Dusche und WC  
Kein Ruhetag

Mit höflicher Empfehlung

## Hotel Restaurant Langnauerhof

C.+H. Schaufelberger-Erhardt

8135 Langnau am Albis

Telefon 01/713 31 38





## Die SZU auf dem Weg zur S-Bahn der Region Zürich

1976:

Inbetriebnahme automatische Kreuzungsstation Brunau mit Einführung des 20-Minuten-Taktfahrplanes in der Morgenspitze bis 8.00 Uhr und durchgehend zwischen 11.00 und 20.00 Uhr auf Fahrplanwechsel 26. September 1976. Gleichzeitige Einführung der integralen Fahrgastselbstbedienung auf der Sihltallinie, Aufstellung von 19 Billettautomaten, Personalreduktion von neun Mitarbeitern.

1977:

Weitere Personalreduktion um fünf Einheiten auf 151 Angestellte. Auftragserteilung für zwei Doppeltriebwagen Be 8/8 im Rahmen des 1. Fahrzeugbeschaffungsprogrammes des Bundes. Rutschsanierung unterhalb Station Uetliberg, Hangentlastung und Entwässerung bergseitiger Hang. Erwerb gemieteter Güterlok Ce 4/4 42 der GBS. 25. September: Einführung 10-Minuten-Takt Langnau-Gattikon - Zürich an Werktagen ohne Samstag von 7.00 bis 7.40 Uhr.

1978:

Inbetriebnahme der zwei Doppeltriebwagen Be 8/8 31 und 32 mit je 160 Sitzplätzen, Investitionsaufwand 6 Mio Franken. Umbau von drei Zwischenwagen der Sihltallinie (Baujahr 1962/63) in Steuerwagen durch SIG und SZU-Werkstätte. Steuerwagenbestand auf elf erhöht. Ergänzung des Triebfahrzeugparkes (Ersatz ausrangierte Triebwagen Be 4/4 81 und 82) durch den in der BT-Werkstätte generalrevidierten Gepäcktriebwagen DE 4/4 51 (ex. SBB, Baujahr 1939). Redimensionierung der Expresstrasse fördert die SZU-Variante Sihl-Tiefkurz auf der rechten Seite des Sihlbettes. Das Zürcher Volk beschliesst gegen den Willen des Regierungsrates die Schaffung eines Fonds für den öffentlichen Verkehr mit einer Zuweisung von jährlich 40 Mio Franken.

1979:

Reorganisation der Führungsstruktur der SZU. 1. Februar: Einführung «kleiner Tarifverbund» zwischen VBZ/SZU für den Berufs- und Schülerverkehr als «Mitenand günstiger».

**Zum Gärtnern  
braucht's einen  
grünen Daumen ...  
und Technik**



Gemeint sind all die vielen nützlichen, kleinen und grösseren Hilfsmittel, welche die Arbeit erleichtern und verkürzen. Im Garten-Center finden Sie alle Utensilien und Accessoires, die Ihnen zum gärtnerischen Erfolg und einer vergnüglichen, entspannenden Freizeitbeschäftigung verhelfen.

Wir freuen uns auf Ihren Besuch,

  
**Bacher & Co.**  
**Garten-Center**

Neue Dorfstrasse 20, 8135 Langnau a. A.  
Tel. 713 31 23

## **Wir machen mehr aus Ihren Schnapp- schüssen...**

Mit der gleichen Liebe und Sorgfalt, mit der Sie fotografieren, werden Ihre Bilder durch unser Farblabor weiterverarbeitet.

Color-Fotos in Top-Qualität  
Garantiertes Rückgaberecht.

Ihr Farbfotospezialist:

**angst**  
DROGERIE REFORM  
PARFÜMERIE KOSMETIKSALON  
Hintere Grundstrasse 2  
8135 Langnau a.A. **FOTOKOPIEN**  
Tel. 01 713 26 00 **SCHLÜSSEL-SERVICE**



**8135 Langnau a. A.**  
Höflistrasse 7  
Telefon 01/ 713 16 16



## **Verkauf und Reparaturen von Velos und Mofas**

Bestandteile und Zubehör sowie Sprays und Öle  
für Ihre Zweiräder

**Zweitakt-Tankstelle**

Wir freuen uns auf Ihren  
Besuch:

**P. und M. Krähemann**

Offizielle Vertretung für:



# Wissen Sie schon . . .

. . . dass es in Langnau mehr als 100 Detail-, Fachgeschäfte und gewerbliche Betriebe gibt. Auf den folgenden zwei Seiten finden Sie die **neueste** Übersicht, alphabetisch nach Branchen geordnet.

## Treuhand

Buchhaltungen  
Abschlüsse  
Steuern



## Inkasso

Revisionen  
Liegenschafts-  
Verwaltungen

## Verwaltungen

Inkasso  
Beratungen  
Gesellschaftsgründungen

## Häberling Treuhand AG

Spinnereistrasse 12, Gewerbezentrum Spinnerei  
8135 Langnau am Albis, Telefon 01/7131815



Mitglied Schweiz. Treuhänder-Verband

## Zum Apéro

euses BLÄTTERTEIG-KONFEKT

oder

## zum Dessert

es MOUSSE AU CHOCOLAT

## Es Frühstück

ohni Widmer-Gipfeli —  
sicher nur am Mäntig,  
dänn hämmer nämlich zue.

Confiserie  
Bäckerei-Konditorei

# Gebr. Widmer

Langnau  
Thalwil

Telefon 01/713 31 30  
Telefon 01/720 38 65

# Branchenverzeichnis der Langnauer Geschäfte

## Frühling 88

### Antiquitäten

Fluri Erwin, Sihltastrasse 88 710 67 46

### Apotheke

Opitz Dieter, Vorderer Grundstr. 4 713 15 33

### Architekturbüros

Ackermann Ernst, Spinnerleistr. 12 713 36 94  
 Beck Stephan, Höflistrasse 5a 713 20 70  
 Hediger Martin, Wildenbühlstr. 51 713 13 12  
 Michel Hans, Irgelstrasse 12 713 37 12  
 Müller Reinhold, Hohlstrasse 49 713 12 45

### Autotransporte

Stalder Hans, Eichstrasse 1 713 32 81

### Autospenglerei

Koch Albert, Sihltastrasse 71 713 35 23

### Bäckereien/Konditoreien

Friederich Alex, Neue Dorfstr. 23 713 31 41  
 Widmer Gebrüder, Neue Dorfstr. 7 713 31 30

### Bahn

SZU Venw., Manessestr. 152, Zürich 202 88 84  
 Station Langnau 713 31 05

### Banken

Sparkasse Thalwil, Neue Dorfstr. 15 713 22 24  
 Zürcher Kant'bank, Neue Dorfstr. 24 713 35 55

### Baugeschäfte

Bachmann Walter AG, Fuhrain 4 713 17 28  
 Stocker & Stierli, Sihlwaldstrasse 10 713 33 03  
 Tschopp AG, Birnwaldstr. 7 713 36 48

### Baumschule

Grueber & Reichenbach, Oberrenngg 713 23 00

### Blumengeschäft

Baumgartner Ernst, Neue Dorfstr. 25 713 21 90

### Farben

Baumgartner H. P., Rütibohlstr. 2 713 33 96

### Fernsehen/Radio

Böspflug AG, Albisstr. 8, Adliswil 713 04 01

### Foto

Küenzi E., Uetlibergstr. 238, Zürich 463 76 16  
 Wehrli Kurt, Neue Dorfstrasse 12 713 32 60

### Garagen

Kolb Max, Sihltastrasse 69 713 31 55  
 Perlunger AG, Höflistrasse 69 713 32 31  
 Schenzer & Co, Sihltastrasse 96 713 32 67  
 Scheu Stephan, Höflistrasse 7 713 23 23

### Gartenbau

Rigar AG, Sihltastrasse 713 02 50

### Grafik

Schütz bach Christian, Weidstrasse 4 713 00 33

### Heizungen

Leuenberger+Leutwyler AG, Sihltastrasse 103 713 11 22  
 Rauber Hans, Schlossweg 2 713 34 03

### Heizungs-Ingenieurbüro

Wehrli K.+H., Weidbrunnenstr. 5 713 10 12/17

### Holz/Kohlen/Heizöl

Lenherr Gebhard, Albisstr. 11, Thalwil 720 24 03

### Hotels/Restaurants

Grund, Hintere Grundstrasse 2 713 26 18  
 Albis, Albispass 713 35 05  
 Hirschen Albis, Passhöhe Albis 713 00 28  
 Langnauerhof, Sihltastrasse 99 713 31 38  
 Löwen, Unteralbis 713 31 10  
 Rank, Neue Dorfstrasse 11 713 31 60  
 Schmiede, Gartenweg 2 713 03 05

### Musikhaus

Burri Max, Sihltastrasse 101 713 36 75

### Musikschule

Mindeci C., Sihltastrasse 108 713 00 71

### Naturprodukte

Hugentobler W., Neue Dorfstr. 38 713 38 71

### Optik

Haas Rolf, Neue Dorfstrasse 20 713 39 80

### Papeterie

Hässig Marietta, Neue Dorfstrasse 2 713 33 66

### Parfumerie

Angst Drogerie, Hintere Grundstr. 2 713 26 00

### Pflanzen-Center

Bacher & Co, Neue Dorfstrasse 20 713 31 23

### Sanitäre Anlagen

Kaufmann J. & Co, Schwyzertobelstr. 1 713 36 69  
 Rauber Hans, Schlossweg 2 713 34 03

### Sanitär-Boutique

Wälti Heinz, Gartenweg 2 713 03 04

### Sanitär-Ingenieur-Büro

Wehrli K.+H., Weidbrunnenstr. 5 713 10 12/17

### Schlosserei

Zwahlen Fredi, Sihlwaldstrasse 10 713 28 25

### Schlüsselservice

Kammerer Jakob, Sihltastrasse 104 713 02 26

### Schreinereien

Hubeny Erwin, Sihltastrasse 95 713 30 75  
 Schneiter AG, Vorderer Grundstr. 14 713 31 89

<b>Bodenbeläge</b>	Naef Peter, Oberrengg	713 34 13	<b>Hundesalon</b>	Hess Erna, Höflistrasse 65a	713 13 50	<b>Schuhgeschäft</b>	Bottazzoli, Neue Dorfstrasse 19	713 31 51
<b>Buchhandlung</b>	Papeterie Hässig, Neue Dorfstrasse 2	713 33 66	<b>Innendekorationen</b>	Müller Hans, Neue Dorfstrasse 17 Winkler Josy, Unterrenggstrasse 55	713 35 60 713 11 56	<b>Sparkasse</b>	Sparkasse Thalwil, Agentur Langnau Neue Dorfstrasse 15	713 22 24
<b>Café</b>	Widmer Gebr., Neue Dorfstrasse 7	713 31 30	<b>Kinderboutique</b>	bimbi, Alte Dorfstrasse 12	713 09 33	<b>Spenglerleien</b>	Almer Fritz, Spinnereistrasse 12 Kaufmann J.&Co, Schwyzertobelstr.1	713 32 00 713 36 69
<b>Chemische Reinigung</b>	von Rickenbach J., Höflistrasse 23	713 39 52	<b>Klavierstimm-Service</b>	Burri Bruno, Sihlitalstrasse 100	713 14 24	<b>Sportgeschäft</b>	duo sport ag, Weidstrasse 4	713 04 71
<b>Coiffeurs Damen und Herren</b>	Fam. Bertoldo, Sihlitalstrasse 90b Rehder Frédéric, Blumenweg 1	713 31 85 713 32 40	<b>Kosmetik-Salons</b>	Angst Drogerie, Hintere Grundstr. 2 Wehrli Drogerie, Neue Dorfstrasse 12	713 26 00 713 32 60	<b>Teppiche</b>	Müller Hans, Neue Dorfstrasse 17 Naef Peter, Oberrengg	713 35 60 713 34 13
<b>Comestibles</b>	Manuzzi Sergio, Neue Dorfstr. 20a	713 20 26	<b>Krankenversicherungen</b>	Christlich-Soziale der Schweiz Schättli Maya, Wolfgrabenstrasse 21	713 37 87	<b>Treuhand</b>	Häberling Treuhand AG Gewerbezentrum Spinnerei MRT, Marlis Randegger Treuhand Quellenstrasse 12	713 18 15 713 30 11
<b>Dachdecker</b>	Ernst Frieden AG, Schwerzi	713 35 29	<b>Malergeschäfte</b>	Graff Bert, Mühleweg 5 Kroftisch Adolf, Breitwiesstrasse 2 Vögele Ernst, Rütibohlstrasse 51	713 18 36 713 27 04 713 34 87	<b>Velos/Motos</b>	Kammerer Jakob, Sihlitalstrasse 104 Krähemann Paul, Höflistrasse 7	713 02 26 713 16 16
<b>Drogerien</b>	Angst Werner, Hintere Grundstr. 2 Wehrli Kurt, Neue Dorfstr. 12	713 26 00 713 32 60	<b>Metzgereien</b>	Laffer Franz, Neue Dorfstrasse 13 Keller Pius, Weidstrasse 2	713 04 04 713 31 88	<b>Versicherungen</b>	Rentenanstalt, Vonäsch Schweiz. Mobilar, Berger, Höflistr. 10 Winterthurer, Winteler, Neue Dorfstr. 3	713 13 81 713 38 50 713 36 30
<b>Drucksachen</b>	Hässig & Ebmöhler AG, Alte Dorfstr. 1 Joos Druck AG, Sihlitalstrasse 82 Weingart, Neue Dorfstrasse 1	713 26 26 713 15 11 713 25 00	<b>Mineralwasser/Bierdepot</b>	Stalder Hans, Eichstrasse 1	713 32 81	<b>Vorhänge</b>	Müller Hans, Neue Dorfstrasse 17 Winkler Josy, Unterrenggstrasse 55	713 35 60 713 11 56
<b>Elektrische Installationen</b>	EKZ Filiale, Gartenweg 1 Elektro Stähli AG, Obstgartenweg 5 Eisener & Co, Sihlitalstr. 105	713 30 37 713 02 12 713 24 24	<b>Milchzentrale</b>	Oberdorf, Wolfgrabenstrasse 1	713 31 67	<b>Zimmerei</b>	Widmer Robert, Sihlitalstrasse 110	713 06 06
<b>Mode</b>	Graff H., Dorfbachlade, Mühleweg 5 Rehder Boutique, Blumenweg 1 Westhauser, Liwesa, Höflistrasse 5b	713 18 36 713 32 40 713 11 33	<b>Ärzte</b>	Dr. Hegetschweiler, Höflistrasse 42 Dr. Iselin, Neue Dorfstrasse 13 Dr. Marjanovic, Heuackerstrasse 3 Dr. Weiss, Neue Dorfstrasse 37	713 37 77 713 01 01 713 30 69 713 30 80			117 118 466 11 11 14 713 22 11

Weitere wichtige  
Telefon-Nummern



Stocker und Stierli  
Partner P. Benz

Schreinerei  
Baugeschäft

Sihlwaldstrasse 10  
8135 Langnau am Albis  
Telefon 01 - 713 33 03

Schreiner- und Glaserarbeiten  
Innenausbau  
Täfer und Isolationen  
Möbel-Restaurierungen  
Möbel- und Polstermöbel

Neubauten und Umbauten  
Sämtliche Maurerarbeiten  
Reparaturarbeiten  
Fassadensanierungen  
Planung und Beratung

Ihre Schönheit ist unser Geschäft



Boutique

eidg. dipl.

Salon für anspruchsvollen und gepflegten Service

Neue Dorfstrasse/Blumenweg 1, 8135 Langnau Tel. 713 32 40

**P** vis-à-vis

27. Mai: Eröffnung der unbesetzten Station Saalsporthalle als Umsteigestelle von und nach der VBZ-Züri-Linie 13 mit Direktverbindung nach Paradeplatz – Hauptbahnhof – Industriequartier und ab 1980 Bedienung des neuen Verwaltungszentrums Uetlihof der SKA.

Gleichen Tags durchgehender 10-Minuten-Takt auf der Strecke Selnau – Langnau-Gattikon während je einer vollen Stunde im Berufsspitzenverkehr.

28. Mai: Umstellung Stückguttransport im Sihltal von der Schiene auf Strassentransportdienst mit Domizilbedienung der Kunden von und nach der Güterzentrale Zürich-Giesshübel der SZU. Beteiligung der SZU an der Transportfirma Wytenbach AG. Abschluss eines Zusammenarbeitsvertrages.

Ab November 1979: Vorbereitungen für den Gesamtumbau Adliswil.

12. November: Abschluss der V. Finanzierungsvereinbarung in der Höhe von 4,5 Mio Franken für Neu- und Umbau des bahntechnischen Teils der Station Adliswil und die Erneuerung der Fahrleitungsanlagen in Zürich-Giesshübel.

1980:

Totalumbau der bahntechnischen Anlagen der Station Adliswil. Am 10. Dezember können Personenunterführung, Zwischenperron, Kreuzungsgeleise von 300 m Länge Richtung Sihlau und neue Sicherungsanlagen für Lokalbedienung, automatischer Kreuzungs- oder Durchgangsbetrieb dem Betrieb übergeben werden. Im 10- und 20-Minuten-Taktfahrplan sind zur Verbesserung des Betriebsablaufes «fliegende Kreuzungen» zwischen den Zügen auf dem verlängerten Kreuzungsgeleise möglich. Die Fahrgäste erreichen von beiden Seiten der Station niveaufrei über Rampen, Treppen und den Perronlift den nach S-Bahnnormen erstellten 130 m langen überdeckten Zwischenperron, auf dem sich der Reisezugsverkehr ausschliesslich abwickelt (Gleis 2 Richtung Langnau und Gleis 3 Richtung Zürich). Der Perron ist mit einer heizbaren Perronwarthalle versehen. Im Stationsbereich können die beiden stark begangenen gefährlichen Personen-Niveauübergänge aufgehoben werden.

*Wichtigster Vorentscheid für die Bahnverlängerung fällt im März 1980.*

Der Verwaltungsrat der SZU entscheidet sich am 18. März definitiv für die Linienführungsvariante «Sihl-Tief-Hauptbahnhof», da sie klare Vorteile gegenüber der Variante «Löwenstrasse» aufweist. Die Gesamtlänge der neuen unterirdischen doppelspurigen Bahnstrecke beträgt 1592 m, die zu 80% im Flussbett der Sihl auf der rechten Seite verläuft.

# TV Böspflug AG

## TELEFUNKEN

Privat: Telefon 713 04 01



# MRT

- Buchhaltungen
- Abschlüsse
- Steuererklärungen

Zuverlässige Treuhänderin empfiehlt sich für Ihre Buchhaltung, Steuern usw. Auch kleineren Betrieben biete ich eine einwandfreie Betreuung sowie eine individuelle Beratung.

**MRT, Marlis Randegger Treuhand,**  
Quellenstrasse 12, 8135 Langnau am Albis, Telefon 713 30 11

*winterthur*  
*versicherungen*

**Agentur Langnau a.A. und Hausen a.A.**

Roger Winteler    Neue Dorfstr. 3    8135 Langnau    Tel. 713 36 30

# TSCHOPP AG

BAUGESCHÄFT    8135 LANGNAU

Neubauten    Umbauten    Renovationen    Natursteinarbeiten  
Telefon 713 36 48    Birrwaldstrasse 7



Der heutige Endbahnhof Selnau wird durch eine neue unterirdische Stationsanlage unmittelbar neben dem EWZ-Unterwerk Selnau mit zwei Aufgängen direkt auf die Sihlbrücke und zur Selnaustrasse vor der Stauffacherbrücke ersetzt. Die künftige Endstation der SZU «Zürich Hauptbahnhof» kommt unter das bestehende Shopville zu liegen, mit zwei Aufgängen in die Shopville-Ebene Seite Sihl und Seite Limmat. Kurze Umsteigeverbindungen für die SZU-Benützer von und nach der Perronhalle zu den Fernverbindungen, über eine direkte Fussgängerzone von und nach dem S-Bahnhof Museumsstrasse zu den S-Bahn-Regionalzügen und Richtung Bahnhofplatz/Bahnhofquai zu den VBZ-Haltestellen.

Die Kosten für dieses grosse Bauwerk sind, auf der Preisbasis Februar 1980 berechnet, mit 105 Mio Franken veranschlagt. Finanzierungsgesuche werden im Oktober dem BAV Bundesamt für Verkehr und dem Regierungsrat des Kantons Zürich eingereicht. Der Bund berücksichtigt das Grossobjekt in seinem V. Rahmenkredit 1982-87 und gibt im Dezember 1980 seine Zusage zur Gewährung eines Bundesbeitrages von 14,5 Mio Franken oder 13,8%. Die Bahnverlängerung ist im kantonalen Verkehrsrichtplan enthalten und soll bis Ende der achtziger Jahre realisiert werden.

1981:

Aufstockung der Güterhalle Giesshübel um zwei Stockwerke in der Rekordzeit von knapp neun Monaten. Konzentration der administrativen Arbeitsplätze aller SZU-Abteilungen unter ein gemeinsames Dach im dritten Obergeschoss. Im zweiten Obergeschoss sind Atelier- und Büroräume von Drittfirmen untergebracht. Die damit eingeleitete kommerzielle Nutzung bringt höhere Nebenerträge und verringert damit das Betriebsdefizit der Bahn.

Im zweiten Obergeschoss wird das neue Zentralstellwerk für die künftige Fernbedienung der SZU vorbereitet. Mit der Verlegung des Stellwerkes und des Betriebsdienstes in die Kanzel und die dahinterliegenden Büroräume werden die Voraussetzungen für die mit der Bahnverlängerung notwendige Verlegung der Betriebsleitstelle geschaffen. Die Bauabrechnung für die Aufstockung von Fr. 3 010 000.- blieb unter dem Budget von April 1980.

Bis Ende 1981 können die Arbeiten für den Bau des Trasses der zweiten Spur zwischen Selnau und Giesshübel abgeschlossen werden.

Seit Ende Mai verkehren die Züge der Uetliberglinie lückenlos im 30-Minuten-Takt von Betriebsbeginn bis abends um 20.00 Uhr.

**RESTAURANT  
ALBIS** (früher  
Café Albis)  
**ALBISPASS**

Heidi und Geni Rüegg-Wermelinger  
Telefon (01) 713 35 05



Das gemütliche, kleinere Restaurant auf dem Albis.

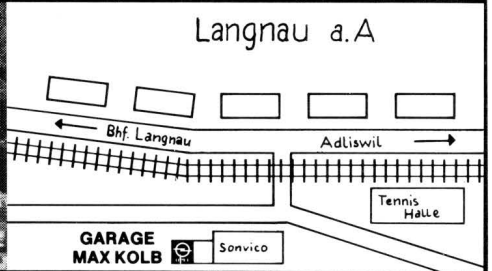
Versuchen Sie einmal unsere feinen **Käsekuchen** und **Pizza**.

Neu renovierte Sonnenterrasse



**GARAGE MAX KOLB**

8135 Langnau Sihltalstr. 69, Tel. 01/713 31 55



**Verkauf von Neuwagen und Occasionen**  
**Service von Amerikaner-Wagen**  
**Pannen- und Abschleppdienst**



**GM**



**GM**



**GM**



**GM**

**Molki**



**Langnau am Albis**

Milchprodukte  
Käse im Anschnitt, Brot  
Lebensmittel, Getränke

Wolfgrabenstrasse 1  
Telefon 01-713 31 67  
8135 Langnau am Albis

1982:

Der Kantonsrat hat mit seiner klaren Entscheidung am 6. September über die Leistung eines erhöhten Staatsbeitrages von 80% des nach Abzug des Bundesbeitrages verbleibenden Restanteils von 90,5 Mio Franken die Belastung der SZU-Anliegergemeinden auf 18 Mio Franken in ein finanzpolitisch vertretbares Ausmass reduziert.

Inangriffnahme dringender Sanierungsarbeiten von drei rutschgefährdeten Gleisabschnitten in der Triemlihalde (Uetliberglinie); Investitionsvereinbarung VII von 4,5 Mio Franken.

Am 26.9.82 konnten die neue unbesetzte Station Wildpark-Höfli in Betrieb genommen und als Parallelmassnahme die Station Gontenbach definitiv aufgehoben werden. Vom neuen Haltepunkt aus werden wesentlich grössere Teile des Höfli-Quartiers erschlossen, weshalb die Baukosten grösstenteils von der Gemeinde Langnau getragen werden. Der erstmals bei der SZU erstellte Hochperron hat eine Breite von drei Metern, ist 110 Meter lang und mit einer Wartehalle ausgerüstet. Der Zugang erfolgt gefahrlos über eine ebenfalls von der Gemeinde Langnau erstellte Personenunterführung und anschliessender Rampe auf das Perron. Gleichentags konnten fünf kleine, zum Teil gefährliche, unbewachte Niveauübergänge zwischen Gontenbach und Langnau aufgehoben werden.

1983:

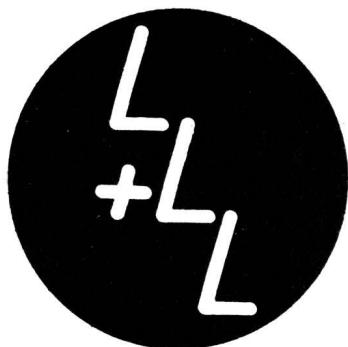
Durch die Volksabstimmungen im Kanton Zürich, den Städten Zürich und Adliswil, der Gemeinde Langnau am 27. Februar und Versammlungen der übrigen Gemeinden wurden mit überzeugenden Ja-Mehrheiten Projekt und Finanzierung der Bahnverlängerung gutgeheissen.

Juni 1983: Abschluss Zusammenarbeitsvertrag Kanton Zürich mit SZU und Bildung einer Baukommission und Projektorganisation. Bereinigung der Projekte mit wesentlichen Verbesserungen. Am 30. November geben die eidgenössischen Räte ihre Zustimmung zu Konzessionsausdehnung der SZU von Selnau zum Zürcher Hauptbahnhof.

Im Juni: Abbruch altes Aufnahmegebäude und Grundsteinlegung für den modernen Acht-Mio-Mehrzweckbau Bahnhof mit Ladenzentrum in Adliswil, der nach fünfjähriger Planungsarbeit aus einem beschränkten Architekturwettbewerb hervorgegangen ist. Diese auf privatwirtschaftlicher Basis finanzierte und nach rein kommerziellen Grundsätzen konzipierte Liegen-

# HEIZUNG

Leuenberger + Leutwyler AG



Sihltalstr.103, 8135 Langnau a. A.

## 713 11 22

- Beratung
- Reparaturen
- Planung
- Neuanlagen

Zentralheizungen  
Öl- oder Gasfeuerungen  
Öltankanlagen, Sanierungen

Elektroblockspeicher  
Wärmepumpen/  
Wärmepumpenboiler  
Solaranlagen



## MOTOS - VELOS

Vespa Suzuki Puch  
Honda Yamaha Kreidler  
Sachs-Mofa

Teilzahlungen  
Günstige Occasionen

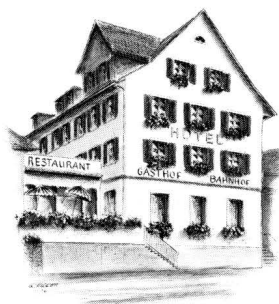
Velos ab Fr. 268. -

Sämtliche Reparaturen

**Schlüssel-Service**

## J. Kammerer

Sihltalstr. 104 Tel. 713 02 26  
Privat 713 33 43



## Hotel Bahnhof

**Dorf-Beizli**

Teller-Service  
Säli für ca. 20 Personen  
Günstige Zimmer

Ruedi + Rita Eugster, Tel. 713 31 31

schaft wird dazu beitragen, unter Verwendung von brachliegender unproduktiver Landfläche die Ertragslage der Unternehmung zu verbessern. Im April kann die Doppelspur Zürich-Giesshübel – Zürich-Selnau voll in Betrieb genommen werden. Der Betriebsablauf auf dieser von über 200 Zügen belegten Strecke wird verbessert und die Verspätungsanfälligkeit verringert.

1984:

Mit Plangenehmigungsverfügung vom 2. November hat die eidgenössische Aufsichtsbehörde gestützt auf Art. 18 des Eisenbahngesetzes die Projektvorlage nach definitiver Festlegung der Linienführung der Bahnverlängerung genehmigt.

Im Herbst Beginn der grossräumigen Werkleitungsumlegungsarbeiten im Raum EWZ – Unterwerk Selnau – Selnaustrasse – Bahnhof Selnau – Sihlammstrasse. Der Projektleitung werden Aufträge zur Überarbeitung des allgemeinen Bauprojektes erteilt mit dem Ziel, Baukosteneinsparungen zu realisieren.

Die Umwelt-, Immissions- und Sicherheitsfragen erhalten mit den verschärften gesetzlichen Auflagen eine solche Bedeutung, dass sie sich auch auf der Kostenseite negativ auszuwirken beginnen.

Im September kann eine weitere Finanzierungsvereinbarung VIII über 20,5 Mio Franken abgeschlossen werden. Davon sind 15,5 Mio Franken für die Ersatzbeschaffung von überalterten, reparaturanfälligen und den heutigen Komfortansprüchen nicht mehr genügenden Fahrzeugen der Sihltallinie bestimmt. Gegen Ende Jahr wurden definitiv Aufträge für zwei Mehrzweck-Umrichterlokomotiven Re 4/4 an SLM und BBC, und für vier Steuerwagen an FFA und SIG erteilt.

*Die weiteren 5 Mio Franken erhöht um zusätzliche 2 Mio Franken aus Abschreibungs- und Betriebsmitteln der SZU sind für den Totalumbau der Station Langnau-Gattikon im bahntechnischen Bereich mit S-Bahnstandard, Ersatz der zwei Niveauübergänge durch Personenunterführungen und Erstellung einer sechsgleisigen Abstellharfe als Ersatz der wegfallenden Abstellgleise im alten Bahnhof Selnau, zu verwenden.*

Im Sommer wird die Totalerneuerung von 1600 Metern Streckengleis mit Kurvenbegradigung zwischen Langnau und Sihlwald in modernem Ausbaustandard (Zweiblockbetonschwellen SBB-Profil I) ausgeführt.

Nach der erfolgten Hangrutschsanierung und Oberbauerneuerung zwischen

# Treff- Kafi Frosch



im Hallenbad Langnau  
Tel. 713 00 90

Montag geschlossen

*Nimmst einen Pinsel Du zur Hand,  
legst einen Teppich, Wand zu Wand,  
sogar Tapeten kannst Du kleistern,  
Baumgartner hilft Dir alles meistern!*

**HB** Baumgartner

Farben Lacke Teppiche  
Rütibohlstrasse 2  
8135 Langnau  
Telefon 01/713 33 96

## Schreinerei Schneiter AG

8135 Langnau a. A.  
Vordere Grundstrasse 14  
Telefon 01/713 31 89



Mitglied des «Möbelzentrum des Handwerks», Volketswil

**Möbel und Aussteuern  
Reparatur- und Glaserarbeiten  
Um- und Neubauten  
Einbauschränke, Täferarbeiten**

**Rufen Sie einfach an.**

Triemli und Waldegg sind die Arbeiten 1984 durch eine Totalsanierung des Unterbaus und der Entwässerungen dieses im Waldhang in exponierter Nordlage gelegenen Streckenabschnittes abgeschlossen worden.

Programmgemäss am 24. Oktober 1984 öffnete nach nur 16 Monaten Bauzeit das Ladenzentrum Bahnhof Adliswil dem Publikum seine Pforten. Vier Jahre nach Inbetriebnahme der neugestalteten bahntechnischen Anlagen verfügt der Hauptort des Sihltals über einen modernen und zweckmässigen Bahnhof, der im Ortszentrum eine vielseitige Rolle zu versehen vermag. Neben dem Stationsbüro mit Kundenshalter, einem Bahnhofrestaurant, Kiosk und Reisebüro sind weitere Dienstleistungsbetriebe, Büroräumlichkeiten und vier Wohnungen untergebracht. Das Dach des nördlichen Annexbaus dient gleichzeitig als Zugang zu der von der Stadt Adliswil finanzierten neuerstellten Personenpasserelle «Rellsten».

Der neue Bahnhof erfüllt nicht nur die kommerziellen und bahnbetrieblichen, sondern auch die ortsplanerischen und ästhetischen Ansprüche der Stadt Adliswil. Die Eröffnung des Ladenzentrums Bahnhof Adliswil mit vorgelagerter Fussgängerzone ist in der Öffentlichkeit über die Regions- und Kantons Grenzen hinaus auf beträchtliches Interesse gestossen.

Inbetriebnahme der Fernsteuerung und Fernüberwachung der gesamten Stellwerkanlage Adliswil von der künftigen Leitstelle Giesshübel aus.

1985:

Aus einer Vielzahl von Konkurrenten hat der Verwaltungsrat SZU nach sorgfältiger Prüfung durch Projektleitung und Baukommission die Arbeitsvergebung für die drei Lose des ganzen unterirdisch liegenden Bahnabschnittes an eine einzige Arbeitsgemeinschaft zu vorteilhaften Bedingungen vergeben. Der Zürcher Regierungsrat genehmigte diese Vergabungen am 8.1.86.

Aus marktpolitischen Gründen wird das auf 1.1.85 eingeführte Umweltschutzabonnement der VBZ, die Regenbogenkarte auf dem Streckenabschnitt Selnau - Leimbach (= Stadtgrenze) der Sihltallinie anerkannt.

Im Güterverkehr ist mit der Einführung des Cargo Domizils/Cargo Rapid bei den Schweizer Bahnen am 1.1.85 ein entscheidender Schritt zur Modernisierung, Attraktivierung und Rationalisierung des Stückgutangebotes gemacht worden. Im Einzugsgebiet des SZU-Regionalzentrums Zürich-Giesshübel liegen nebst den Ortschaften im Sihltal die Teile der Stadt Zürich südlich Friesenberg - Binz - Selnau - Bürkliplatz und die Quartiere Enge sowie Wollishofen.

## G'sundi Choscht usem REFORM-Lädeli

Bio-Gemüse	Milchprodukte
Früchte	Müesli
Getreide	Gewürze
Vollkornbrote	Soja-Produkte ...

Naturprodukte

### W. Hugentobler

Neue Dorfstr. 38, Langnau a.A.  
Telefon 713 38 71



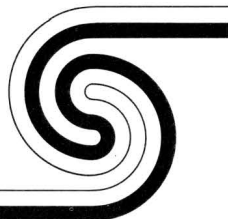
Seit 1939 bekannt  
beliebt  
bewährt

Kosmetische  
Produkte  
Toilettenseifen  
Waschmittel  
Reinigungsprodukte

**bidor ag**

Seifenfabrik + Kosmetik  
8135 Langnau a. A.  
Telefon 01/713 32 32

## elektro stähli ag



reparaturen, service,  
zusatzinstalationen,  
umbauten, neubauten

eidg. dipl.  
elektroinstallateur

obstgartenweg 5  
8135 langnau am albis  
telefon 01-713 02 12

Haarpflege, Schnitt  
und Frisur  
für die ganze Familie

*Coiffeursalon*  
**BERTOLDO**

eidg. dipl.

**P** für Kunden

Telefon 713 31 85 Sihlthalstrasse 90 B



*Mitte September setzten die Um- und Ausbauarbeiten für die Erweiterung der Station Langnau-Gattikon mit grosser Intensität ein, nachdem die vorzeitige Besitzeseinweisung der benötigten Nachbargrundstücke sichergestellt war. Noch vor dem definitiven Wintereinbruch konnten der Unterbau der künftigen Abstellgleisanlage und des verbreiterten Einfahrereiches Seite Zürich sowie die eine Hälfte einer Personenunterführung weitgehend fertiggestellt werden.*

1986:

4. März: Offizieller Baubeginn der Bahnverlängerung zum Hauptbahnhof Zürich. Nach rund zehnjähriger Vorarbeit begannen die eigentlichen Bauarbeiten an diesem für die SZU epochalen Bauwerk, zeremoniell durch eine «Spatenstich»-Feier in grösserem Kreise vollzogen bei der Militärbrücke über der Sihl.

Bis Jahresende waren erste Tunnelabschnitte im Bereich Schanzengraben betoniert. Im Bereich «Habis Royal/Shopville» Arbeiten für Baugrubenaushub und Baugrubensicherung. Vorarbeiten für die Unterführung der Selnastrasse.

Zwischen April und August 1986 Auslieferung der bestellten vier Steuerwagen Bt 184 - 187 für die Sihltallinie durch die Lieferfirmen FFA Altenrhein und SIG Neuhausen. Der Einbau der traktionstechnischen Führerstandausrüstung besorgte die SZU-Werkstätte.

Mit Hilfe von luftgefederten, scheibengebremsten Drehgestellen und einer guten Kastenisolation in diesen modern konzipierten Fahrzeugen wird ein bemerkenswerter Reise- und Fahrkomfort erreicht. Gleichzeitig erhalten fünf Sihltaltriebwagen eine neue stoffbezogene Bestuhlung nach dem Muster der Steuerwagen.

*Die Um- und Neugestaltung der Station Langnau-Gattikon konnte in ihren wesentlichen Teilen bis Jahresende fertiggestellt werden. Wegen der grundlegenden Neugestaltung des südlichen Weichenkopfes mit Anschluss der neuen Abstellgleisgruppe wurde eine vierwöchige Unterbrechung des Bahnbetriebes zwischen Langnau und Sihlbrugg notwendig. Am 13. September konnten der neue Mittelperron sowie die neue - auch vom Zentralstellwerk Giesshübel fernsteuerbare - Sicherungsanlage in Betrieb genommen werden. Am 19. Dezember vor Wintereinbruch standen die neuen Gleisanlagen vollumfänglich dem Betrieb zur Verfügung.*

Alle Dienstzweige im Bereich Infrastruktur wurden mit umfangreichen Ei-

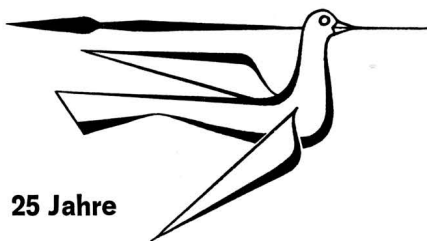
# Durst-Telefon 713 32 81



Das Stalder-Durst-Telefon nimmt während  
24 Stunden Bestellungen entgegen.

## **STALDER**

*Ihr Getränke-Hauslieferant  
in Langnau-Gattikon*



25 Jahre

## ERNST VÖGELE

Rütibohlstrasse 51 Telefon 713 34 87  
Langnau am Albis

malt · tapeziert · spritzt · beschriftet

### BARRACUDA-SPANNDECKEN

Fassaden-Vollwärmeschutz  
Holzkonservierungen  
Dekorative Arbeiten auf Möbel  
und Bau

gut investieren

Bauunternehmung AG  
**BACHMANN**  
Langnau a.A.

umbauen

renovieren

Walter Bachmann  
Bauunternehmung AG  
Fuhrrain 4 8135 Langnau a. A.  
Telefon 713 17 28

genleistungen durch diese für den zukünftigen SZU-Betrieb entscheidende Stationsneugestaltung sehr stark beansprucht.

1987:

Für zwei in erster Priorität geplante Doppelspurausbauten Saalsporthalle – Brunau (Sihltallinie) und Binz – Friesenberg (Uetliberglinie) konnte die eisenbahngesetzliche Plangenehmigung eingeleitet werden. Die Bauausführung fällt in die Jahre 1989/90.

*Mit Erstellung eines Perrondaches auf den 120 Meter langen Mittelperron, der Bemalung der Personenunterführungen, der Umgebungsarbeiten, dem Einbau von Personalaufenthaltsräumen und dem Neuanstrich des altehrwürdigen Aufnahmegebäudes konnten die Bauarbeiten in Langnau-Gattikon bis zur Jahresmitte abgeschlossen werden. Anfangs Jahr konnte die von der Nachbargemeinde Thalwil erstellte direkte Fussgängerverbindung über die Eisenbahnbrücke nach Gattikon ihrer Bestimmung übergeben werden. Am 30. Mai wurde diese Zusatzanlage von der Gattikoner Bevölkerung anlässlich eines «Brüggifestes» in Besitz genommen und gleichentags mit der Operation «Sihltalzüge rechts um kehrt» die neue Abstellanlage voll in Betrieb genommen. Einschliesslich Bauteilen zu Lasten des Kantons Zürich und der Gemeinden Langnau und Thalwil sind 9,29 Mio Franken investiert worden. Auf die SZU-Anlagen einschliesslich Fahrleitungs- und Sicherungseinrichtungen sowie Landerwerbskosten entfallen 7,65 Mio Franken.*

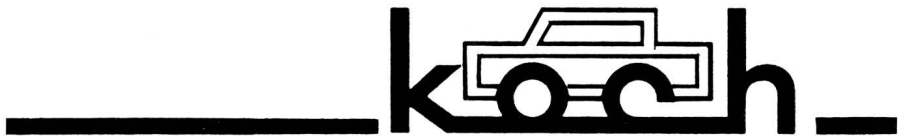
Von Mitte Mai bis Ende August erfolgte der Totalumbau mit Böschungssicherung, Kurvenbegradigung und Fahrleitungserneuerung auf einer Streckenlänge von 2800 Metern zwischen Sihlwald und Sihlbrugg. Die Gesamtkosten belaufen sich auf 4 Mio Franken. Diese Totalerneuerung musste aus Betriebssicherheitsgründen ausgeführt werden und ist Bestandteil der Ausbaustrecken des Konzeptes «Bahn 2000».

Im Oktober wird die erste der beiden Umrichterlokomotiven für den regelmässigen Einsatz für den Betrieb freigegeben. Die zweite Lok steht ab Mitte Januar 1988 im Einsatz im Personen- und Güterzugsdienst.

Bis Ende 1987 ist zwischen Sihlbrücke und Gessnerbrücke die Tunnelröhre im Sihlbett im Rohbau fertiggestellt. Ab Unterwerk Selnau bis Tunnelende an der Sihlhölzlistrasse sind die Rohbauarbeiten einschliesslich Aufgänge zum Zwischengeschoss Börse und zur Selnaustrasse abgeschlossen. Seit Juni 1987 sind die anfangs Jahr vergebenen Arbeiten für das Rampenlos nach



atelier schutzbach  
visuelle gestaltung  
weidstrasse 4  
8135 langnau am albis  
telefon 01-7130033



**Carrosserie**

**Autospenglerei**

**Lackiererei**

- sämtl. Unfallreparaturen aller Marken
- Rostschäden
- moderne Richtanlage
- Einbrennkabine

Alle Arbeiten zu fairen Preisen bei:

**Albert Koch**

**Sihltalstrasse 71, 8135 Langnau am Albis**

Teppiche, Bodenbeläge -  
günstig und am Meter  
finden Sie immer viele  
bei NAEF Peter.

Legen Sie Wert auf Qualität,  
dann ist es NAEF, der Sie berät!

**NAEF**

**Peter Naef**

Bodenbeläge und Teppiche  
Oberrengg, 8135 Langnau  
Telefon 01 713 34 13 und 713 27 42



Aufhebung der beiden Uetliberggleise 7 und 8 in vollem Gange. Die Betonierung der Bodenplatte unter dem Shopville schreitet voran.

1988:

Die Generaldirektion SBB bestätigt im Februar 1988 mit einer Absichtserklärung die Führung einzelner SZU-Züge im Berufsspitzenverkehr und an Wochenenden für den touristischen Verkehr über Sihlbrugg hinaus nach Baar - Zug.

Bis Ende 1988 müssen die Rohbauarbeiten der Bahnverlängerung im Bereich Parkdeck und Shopville abgeschlossen sein.

1989/90:

Das letzte Jahr ist für den bahntechnischen Ausbau, den Innenausbau der Publikumsanlagen und die Personalinstruktion sowie für den Probebetrieb reserviert.

Als künftiger Betreiber der verlängerten Bahnstrecke möchte die SZU kundenfreundliche unterirdische Stationsanlagen anbieten.

Ab Frühling 1990 werden die SZU-Züge beider Linien ab Zürich HB ins Sihltal (Gleis 1, Linie S 4) und nach dem Uetliberg (Gleis 2, Linie S 10) verkehren. Auf diesen Zeitpunkt tritt der am 6. März 1988 vom Volk bewilligte Zürcher Verkehrsverbund in Kraft. Damit wird die SZU ins S-Bahn- und Verbundsystem des Kantons Zürich integriert.



«Miau, au, au ...  
 au ich schriibe  
 mitemene  
 Chugelschriiber  
 vo de

*Papeterie Hässig*

Neue Dorfstr. 2

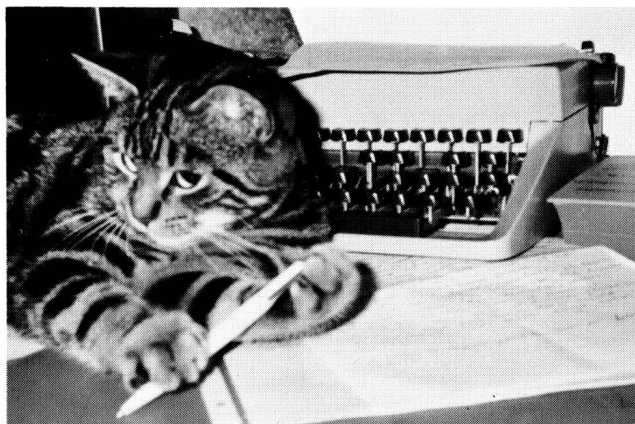
Tel. 713 33 66

**Neue Öffnungszeiten:**

**Di - Fr 8 - 12, 14.30 - 18.30**

**Sa 8-12**

**Mo geschlossen**



# SAUNA Hallenbad LANGNAU

Heuackerstrasse 1

Telefon 01 713 00 91

## Öffnungszeiten

**Öffnungs-  
 zeiten  
 Hallenbad**

**Normal** Mo 10.00-12.00  
 Di-Fr 12.00-21.00  
 Mi 06.00-08.00  
 Sa 10.00-18.00  
 So 09.00-18.00

**Während  
 der  
 Schulferien** 10.00-13.00  
 09.00-21.00  
 06.00-21.00  
 09.00-18.00  
 09.00-18.00

Jeden Montagnachmittag geschlossen

**Sauna  
 mit  
 Solarium**

**Damen** Mo 11.00-22.00  
 Di 08.30-15.30  
 Mi 08.30-12.00  
 Do 08.30-22.00  
 Fr 08.30-15.30  
 Sa

**Herren** Mo  
 Di 16.00-22.00  
 Mi 12.30-22.00  
 Do  
 Fr 16.00-22.00  
 Sa 08.30-18.00

### Sonntags

Privat-/Familien-Sauna auf Voranmeldung  
 (Telefon 713 00 91)

**Sonne und Gesundheit durch Solarium und Sauna**

## Das aktuelle Portrait

Der in Langnau wohnhafte Kurt Roderer ist seit 1966 Zentralsekretär der Schweizerischen Bundesfeier-Spende. An der 78. ordentlichen Generalversammlung in Sarnen verabschiedete Alt-Bundesrat Hans Hürli-  
mann den Zentralpräsidenten Adolf Ehrsam und Zentralsekretär Kurt Roderer. Im Luzerner Tagblatt lesen wir, wie das Team Ehrsam/Roderer von Alt-Bundesrat Hürli-  
mann mit folgenden Worten geehrt wurde:

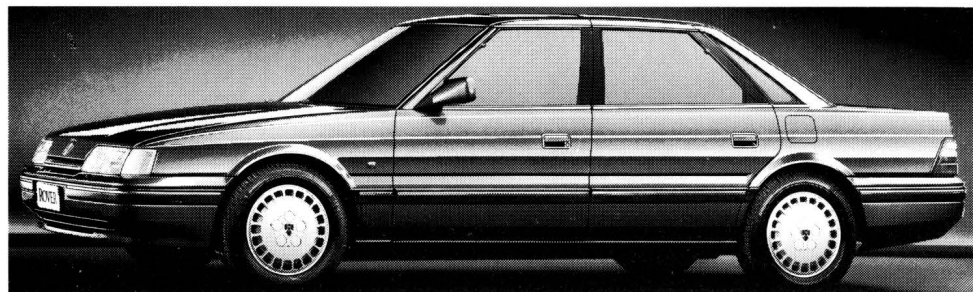
«Die treibenden Kräfte der Bundesfeier-spende haben getan, was die öffentliche Hand nicht tun könnte. Sie dienten verpflichtend im Interesse unseres Landes und haben grossartige Taten vollbracht. Wir werden ihr Wirken in bester Erinnerung behalten.»



Die Schweizerische Bundesfeier-Spende ist ein aus Persönlichkeiten und Institutionen des ganzen Landes zusammengesetzter neutraler Verein, der mit seinen Mitteln kulturelle und soziale Werke von schweizerischer Bedeutung unterstützt. Der Verkauf der «Pro Patria»-Bundesfeiermarken, die in der ganzen Welt von den Sammlern geschätzt werden, und der Erlös aus dem Verkauf der Bundesfeier-Abzeichen ermöglichen die Verwirklichung des Spendededankens der Gründer. Die Gründung des «Bundesfeierkomitees» – wie der Verein damals noch genannt wurde – geht auf den 16. Dezember 1909 zurück, bei welcher sich der St. Galler Kaufmann Albert Schuster besonders profilierte. Er wollte dem Nationalfeiertag einen vertieften Sinn verleihen: Am Geburtstag unserer Heimat möchte jeder Schweizer ein kleines finanzielles Opfer erbringen, das dann wiederum der ganzen Gemeinschaft zugute käme und somit ein Gefühl der Solidarität im Volke entstehen liesse. Das Bundesfeier-Abzeichen ist das äussere Zeichen dieser Verbundenheit, es wurde 1923 geschaffen. Bemerkenswert ist, dass diese Abzeichen in alle Länder der Welt exportiert werden und dort bei den Auslandschweizern als Verbindung zur Heimat mit Freuden gekauft und getragen werden. Da der Verkauf der Abzeichen an das Datum des 1. August gebunden ist und somit nur ein paar Tage für den Verkauf zur Verfügung stehen, benötigt er ein über das

---

# DIE NEUEN ROVER 825/827 DAS BESTE AUS ZWEI WELTEN



**Das neue High-Tech-Programm von Subaru.  
Mit permanentem und zuschaltbarem 4WD.**



**GARAGE**

**ROLF SCHENZER & CO.**

8135 Langnau a.A. Sihltalstrasse 96 Telefon 01-713 32 67



ganze Land verbreitetes Netz von Helfern und Verkäufern, die sich zur Hauptsache aus Lehrern und Schülern rekrutieren. Die erste Bundesfeiermarke erschien 1938 mit einem Taxwert von zehn Rappen und einem Wohlfahrts-Zuschlag von zehn Rappen, abgebildet waren Tellskapelle mit See und Urnerbergen. Heute werden pro Jahr rund 20 Millionen Bundesfeiermarken verkauft, die etwa 4 Millionen Franken Ertrag einbringen. Diese Spendengelder werden für gemeinnützige Organisationen und für kulturelle Werke verwendet. Es ist unmöglich alle Empfänger aufzuzählen, ein paar wenige sollen stellvertretend genannt sein: Mütterhilfe, Auslandschweizer-Werk der Neuen Helvetischen Gesellschaft, Allgemeine Geschichtsforschende Gesellschaft der Schweiz, Schweizerische Gesellschaft für Volkskunde, Schweizerische Gesellschaft für Ur- und Frühgeschichte. Die eigene Geschichte und deren Kenntnis ist die Grundlage des Selbstverständnisses eines Volkes. Erwähnt seien auch die Schaffung des «Urwaldreservates Bödmeren» und die Sanierung der Schutzwälder im Calancatal. Weiter werden unterstützt das Schweizerische Jugendschriftenwerk, die Ligia Romontscha, die sich für die Erhaltung der romanischen Sprache einsetzt, die Tellspele Altdorf, das Freilichtmuseum Ballenberg, die Restaurierung der Kartause Ittingen, das Castel Grande in Bellinzona und vieles mehr!

Kurt Roderer wird Ende Juni sein Sekretariat verlassen, doch wird er weiterhin der Schweizerischen Bundesfeier-Spende verbunden bleiben. Seine Tätigkeit ist so vielseitig und aufbauend, dem Lande dienend und was sicher nicht jede Anstrengung anderer bringt, sie ist sichtbar erfolgreich. Der Sekretär, der während seines Schaffens von seiner Frau tatkräftig unterstützt wurde, wird die Freizeit nach seiner Pensionierung weiterhin für ausgedehnte Wanderungen zusammen mit seiner Frau im schönen Schweizerland benutzen und wird sie dazu nutzen, in den verschiedenen Regionen den restaurierten Objekten nachzugehen und mit eigenen Augen zu schauen, was daraus geworden ist.

Wenn dieser Aufsatz dazu beiträgt, vielen Langnauern den Sinn der Schweizerischen Bundesfeier-Spende näher zu bringen, dann hat er dem Wunsch und Geist Kurt Roderers entsprochen, der nicht von seiner Person sprechen will, sondern von *der Sache*, dem Gemeinschaftswerk aus dem Volk – durch das Volk – für das Volk.

# Alex Friederich

Bäckerei  
Konditorei

Langnau  
Neue Dorfstr. 23  
Telefon 713 31 41



Bei uns erhalten Sie  
viele Spezialitäten:

**Hauskonfekt**  
**Kirsch Amaretti**  
**Langnauerfröschli**  
**Truffes Champagne**  
**Hausgemachte Pralinés**



## METZGEREI KELLER

Das selbständige Fachgeschäft  
für Fleisch und Wurst

**Weidstrasse 2, Langnau**

**Telefon 713 31 88**



Gartenbau/Baumschulen

**planen**  
**bauen**  
**pflügen**

**Gärten**

**Erdarbeiten**  
**Wege und Plätze**  
**Treppen**  
**Sitz- und Stützmauern**  
**Bepflanzungen, Naturgärten**  
**Rasenanlagen, Dachgärten**  
**Kinderspielplätze**

**LANGNAU a/A**  
Postfach 73, 8135 Langnau  
Tel. 01/ 713 02 96

**LAAX / GR**  
Center Communal  
7031 Laax  
Tel. 086/ 3 56 00

## Abschied von Marianne Waehry

Liebe Marianne

Ich glaube, Deiner Persönlichkeit annähernd gerecht zu werden, wenn ich Dir diesen Brief schreibe, als ob Du noch unter uns wärest. Die Langnauerpost war auch ein Begegnungspunkt unserer Freundschaft. Wir alle haben Deine Mitarbeit und Deine lebhaftige Anteilnahme an der Gestaltung des Hefes geschätzt. Deine klugen Einwände und Deine schalkhaften Bemerkungen in Deinem liebenswerten Baseldiitsch waren siidig. Du warst ein wertvoller Weggenosse in unserem Redaktions-Team. Mehr als zehn Jahre hast Du mit uns zusammen gearbeitet und Deine Beiträge mit dem Zeichen ma wurden gerne gelesen. Man spürte Dein Engagement, Deine soziale Gesinnung und Deine Anhänglichkeit an unsere Gemeinde Langnau.

Ein ganz liebes Kind war Dir während dieser Jahre auch der Gemeinnützige Frauenverein, dem Du als Präsidentin vorstandest. Ich habe Dich dort beobachtet, wie Du Versammlungen geleitet hast, wie Du mit menschlicher Verbindlichkeit verstanden hast, vereinspolitische Klippen und Fährnisse zu umgehen. Mit Einfühlungsvermögen und Entgegenkommen, aber auch mit Bestimmtheit hast Du es verstanden, Ziele anzustreben und zu erreichen. In



# Schlosserei Metallbau

Leichtmetallarbeiten  
Metalltüren – Blecharbeiten  
sowie schmiedeiserne Fenstergitter  
nach Mass

**Reparatur- und Montagewerkstatt**

**F. Zwahlen**

Langnau am Albis    Sihlwaldstr. 10  
Telefon 713 28 25

***Gesund werden – Gesund bleiben***



***Apotheke Langnau***



*D. Opitz  
8135 Langnau a. A.*

*Vordere Grundstr. 4  
Tel. 01-713 15 33*

*Hauslieferung  
Postversand*

Deinem Frauenverein hast Du viele Freundinnen und Kolleginnen zurückgelassen, die Dich schätzten und bewunderten.

Du warst bis ans Ende Deines Lebens eine hübsche, strahlende Erscheinung, und Du hast es verstanden, Dich mit dem Besonderen zu umgeben. Das schöne Haus auf dem Berg, das schöne Teppich-Geschäft in der Stadt – alles passt zu Dir. Ja, ich weiss, wo so viele Glücksgüter zusammenkommen, da sind auch die Neider nicht weit. Doch Deine gute Gesinnung und Deine Bereitschaft, andern zu helfen, liessen Deine Persönlichkeit unangefochten. Diejenigen, die durch Schicksalsschläge auf die Schattenseite des Lebens gedrängt wurden, durften mit Deinem Beistand rechnen.

Den Bau des Schwerzi-Saales hast Du in unzähligen Arbeitsstunden bei vielen Kommissionssitzungen mitgestaltet. Der Einsatz für die Allgemeinheit war Dir so selbstverständlich, wie derjenige für Deine Familie oder für Deine eigene Person. – Wer sich um Öffentlichkeitsarbeit drückt, verdient nicht in unserem schönen Land daheim zu sein.

Die neue Aufgabe im Vorstand des Schweizerischen Frauenvereins hast Du in der Dir eigenen Art mit Freude und Fantasie angepackt. Ausgetretene Wege waren für Dich langweilig, Du warst Pfadfinderin. Das Abenteuer des Neuen, Originellen lockte Dich. Viele Deiner Anregungen werden am Jubiläum des Schweizerischen Frauenvereins verwirklicht werden, sie werden Deinen Stempel tragen.

Ob Dir die guten Ideen einfach so zugeflogen sind? Es mag den Anschein gehabt haben, aber ich weiss, dass Du vieles gründlich erarbeitet hast, dass Du Deine Sitzungen sorgfältig vorbereitet hast, dass Du wenig dem Zufall überlassen hast; was nicht heissen will, dass Du es nicht verstanden hättest, einen spontanen Einfall klug zu nützen.

Deine zwei Jahre dauernde, todbringende Krankheit vermochte Dein Wesen nicht zu zerstören. Mit Mut und Tapferkeit kämpfst Du mit Hilfe Deiner lieben Familie und mit Freunden um Dein Weiterleben im Diesseits. Dein tiefer Glaube hat Dir geholfen, die unabänderliche Entscheidung unseres Schöpfers annehmen zu können.

Dein letzter Beitrag in der Langnauerpost Nr. 57 galt dem neueröffneten Schlosslädeli des Frauenvereins. Mit wieviel Charme und Selbstverleugnung hast Du das herzige Gedicht vom Schlosslädeli verfasst!

Ein Abschied für immer tut sehr weh. Liebe Marianne, wir haben Dich mit schwerem Herzen ziehen lassen.

Ihre chemische Reinigung  
für Kleider (inkl. Leder),  
Vorhänge und Teppiche.



Chem. Reinigung und Wäscherei  
**J. v. Rickenbach**

Höflistrasse 23 Tel. 713 39 52

Öffnungszeiten: Mo 14.30-18.30  
Di, Do, Fr 9-12 14.30-18.30  
Mi, Sa 9-12



## WIRTSCHAFT HIRSCHEN

Albispass Telefon 713 00 28

Neu renoviert

**Kegelbahn**

Wir freuen uns auf ihren Besuch  
H. Locher und S. Kurtçujan

## erwin kuenzi fotograf swb

architektur  
industrie  
werbung  
reportagen

atelier  
uetlibergstrasse 238  
8045 zürich  
telefon 463 76 16

privat  
hintere Grundstrasse 29  
8135 langnau /zh  
telefon 713 37 01

## Der Weg zu einem gesünderen Leben führt zurück zur Natur.

Thymian zum Beispiel hilft unter anderem  
bei: Kopfschmerzen, Migräne, Schnupfen, Angina,  
Grippe, Erkältung, Husten, Herzschwäche, Rheuma  
usw.

Wir mischen Ihnen die Arzneipflanze (selbstverständlich  
auf Wirkstoffe und Schadstoffe überprüft) mit anderen  
Heilkräutern zu **Kräutertee**,  
**Kräutertropfen**, **Kräuter-**  
**emulsion** oder **Kräuterbädern**.

Ein gutes Rezept  
**HEIDAK**

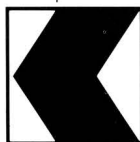
# angst

**DROGERIE REFORM**  
**PARFUMERIE KOSMETIKSALON**

Hintere Grundstrasse 2  
8135 Langnau a.A.  
Tel. 01 713 26 00 **FOTOKOPIEN**  
**SCHLÜSSEL-SERVICE**

*Auslandreise?  
Fremdes Geld, Reisechecks  
bei der*

**Zürcher  
Kantonalbank**



Agentur Langnau a. A.  
Neue Dorfstrasse 24

# Freilandpflanzen

## **Pflanzen**

- die Schatten spenden
- für Auge und Gemüt
- als Ersatz für Stacheldraht
- für «d'Bire ab em Baum»
- für einen Rosengarten
- die Böschungen festigen
- für eine Blütenhecke
- für einen Salat mit Pfiff
- für Konfitüre à la maison
- als Schutz gegen Staub
- für festlichen Schmuck  
im Heim



Ein unüberbietbares Sortiment und fachmännischen Rat beim Auswählen.

**Grueber + Reichenbach**

Oberrenggstrasse 8135 Langnau Telefon 713 23 00

# SERVICE EXPRESS

Heute

Film bringen.

morgen

Fotos holen!

**In Kodak Qualität.**

Ihre Fotos verdienen den besten Service.  
Deshalb lassen wir Ihre Filme im Labor  
der Kodak SA verarbeiten.

Das garantiert Ihnen optimale Qualität und  
noch mehr Freude an Ihren Fotos.



Farbfotos aus dem Labor der Kodak SA,  
Lausanne, tragen dieses Gütezeichen  
auf der Rückseite.



Langnau a. A. beim Gemeindehaus Telefon 713 32 60